

Brutstätten im Herbst

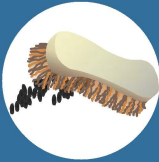
Das Plakat „Umgang mit Brutstätten im Herbst“ kommuniziert sinnvolle Maßnahmen, um die Ei-Last für das kommende Frühjahr zu reduzieren.

Das Plakat liegt in folgenden Formaten vor: Din A1, Din A2, Din A3 und Din A4.

Gerne dürfen Logos im weißen Fußbereich ergänzt werden. Die KABS unterstützt hier gerne für entsprechende Vorlagen.

Gemeinsam gegen Tigermücken vorgehen

Umgang mit Brutstätten IM HERBST



EIER ENTFERNEN

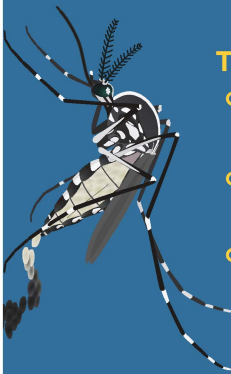
Mit einer Bürste die Innenwände aller Gefäße gründlich abschrubben, um die Eier zu entfernen. Bürste und Innenrand mit Wasser abgießen und dieses auf der Wiese versickern lassen.



EIER ABTÖTEN

Mit heißem Wasser (mindestens 60°C) die Innenseite der Gefäße gründlich ausspülen, um die Eier abzutöten.

- | | | |
|--|---|--|
| <input type="checkbox"/> Wasserabläufe aller Art | <input type="checkbox"/> Regentonnen | <input type="checkbox"/> Tiertränken |
| <input type="checkbox"/> Übertöpfe und Untersetzer | <input type="checkbox"/> Eimer und Gießkannen | <input type="checkbox"/> Kinderspielzeug |
| <input type="checkbox"/> Regenrinnen bis 4 m Höhe | <input type="checkbox"/> Falten in Abdeckplanen | <input type="checkbox"/> Vasen und Schalen |



TIGERMÜCKEN-EIER

- Tigermückenweibchen kleben ihre Eier an die Innenseite von wassergefüllten Gefäßen.
- Die Eier werden knapp oberhalb der Wasserkante abgelegt und haften sehr stark.
- Tigermücken überwintern bei uns nur als Eier. Ab Ende März schlüpfen die Larven wieder.

EMPFEHLUNG

- Mit Blumentöpfen kann man sich Tigermücken in die Wohnung holen. Die Gefäße zu reinigen hilft also nicht erst für das nächste Frühjahr.
- Die Tigermücke lässt sich nur gemeinsam eindämmen. Sprechen Sie mit Ihren Nachbarn. Tigermücken kennen keine Grundstücksgrenzen!

