

## Sprache und Entwicklungsauffälligkeiten

### Beratungsstelle an der Stauffenbergsschule

Schulplatz 4 | 69123 Heidelberg  
Tel. 06221 707800

E-Mail: [beratung@stauffenbergsschule-heidelberg.de](mailto:beratung@stauffenbergsschule-heidelberg.de)  
[www.stauffenbergsschule-hd.de](http://www.stauffenbergsschule-hd.de)

## Emotionale und soziale Entwicklung

### Beratungsstelle an der Schule am Michaelsberg, Schule für Erziehungshilfe

Stiftsstraße 15 | 74889 Sinsheim  
Tel. 07261 69381 | Fax: 07261 69366

E-Mail: [a.weis@jugend-stift.de](mailto:a.weis@jugend-stift.de)  
[www.jugend-stift.de](http://www.jugend-stift.de)

## Sonderpädagogisches Beratungszentrum Frühförderung und Elternberatung

**Die Angebote richten sich an Familien mit  
Kindern im Säuglings-, Kleinkind- und  
Vorschulalter, deren Entwicklung gefährdet  
oder beeinträchtigt ist:**

- Diagnostische Einschätzung der Entwicklung des Kindes
- Information und Beratung zu Fragen der kindlichen Entwicklung
- Videounterstützte Interaktionsberatung
- Frühförderung und Elternbegleitung
- Unterstützung bei Erziehungsfragen
- Einzel-, Paar- und Familienberatung
- Kooperation mit Kindertageseinrichtungen

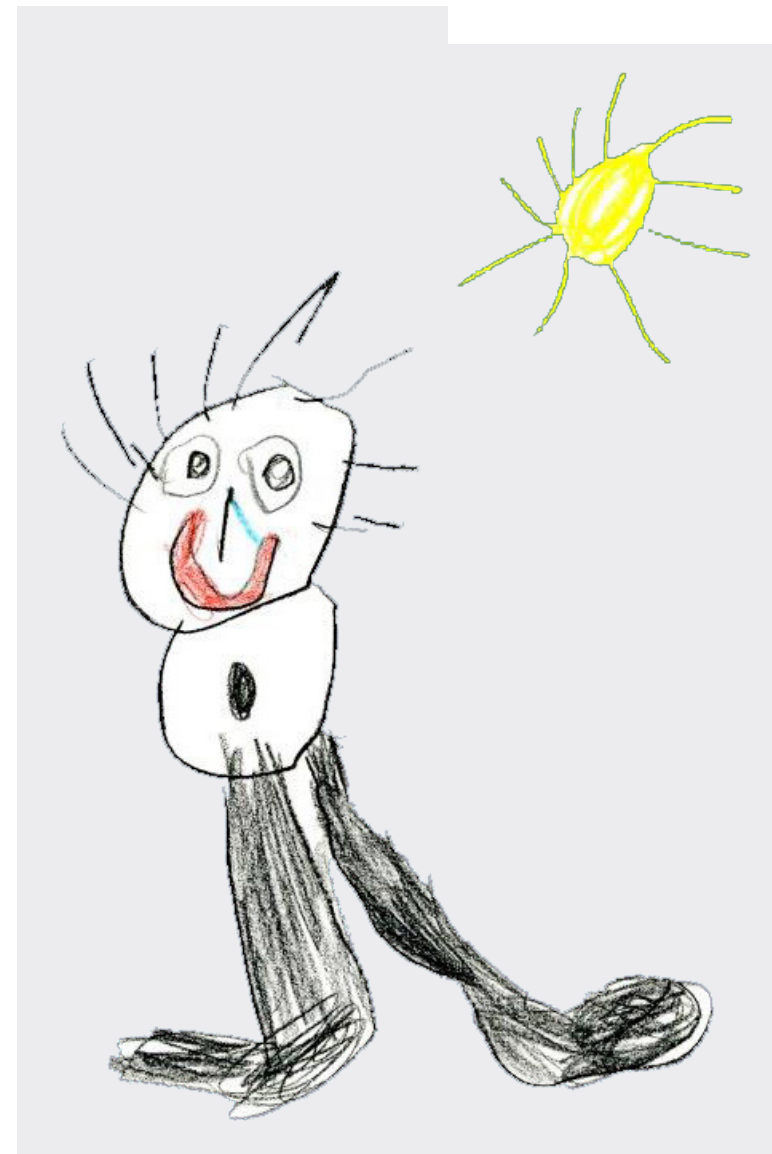
Im Team arbeiten Pädagog/innen und Psycholog/innen interdisziplinär zusammen. Die Angebote sind kostenfrei. Informationen werden vertraulich behandelt. **Die Angebote können unabhängig vom Wohnort der Eltern wahrgenommen werden.** Neben den Angeboten für Kinder und Eltern unterstützt das Sonderpädagogische Beratungszentrum Fachleute im Bereich der Frühförderung und arbeitet mit an der Weiterentwicklung des Frühfördersystems in Baden-Württemberg.

### Sonderpädagogisches Beratungszentrum Neckargemünd Abt. des SBBZ Luise von Baden

Schützenhausstr. 34 | 69151 Neckargemünd  
Tel. 06223 807280 | Fax: 06223 807240  
E-Mail: [sbz@sbbzint-ngd.kv.bwl.de](mailto:sbz@sbbzint-ngd.kv.bwl.de)  
[www.sbbz-luise.de](http://www.sbbz-luise.de)

Herausgeber: © Landratsamt Rhein-Neckar-Kreis  
Kurfürsten-Anlage 38-40 | 69115 Heidelberg  
Telefon 06221 522-0 | [www.rhein-neckar-kreis.de](http://www.rhein-neckar-kreis.de)

Stand: Oktober 2023



## FRÜHFÖRDERUNG

In Heidelberg gibt es für jeden Förderschwerpunkt Sonderpädagogische Beratungsstellen. Sie sind organisatorisch den Sonderpädagogischen Bildungs- und Beratungszentren - SBBZ (ehemals Sonderschulen) angegliedert.

Diese Beratungsstellen sind Frühförderstellen und verstehen sich als Anlaufstellen für Eltern und andere Personen, die sich Sorgen um die Entwicklung ihres Kindes machen.

Sie bieten Beratung, Diagnostik, Förderung und Informationen über weitere Fördermöglichkeiten und andere Einrichtungen an. Das Angebot richtet sich an Familien mit Kindern mit Entwicklungsauffälligkeiten oder Behinderungen von 0-6 Jahren, d.h. bis zum Schuleintritt.

Die Beratung in einer Sonderpädagogischen Beratungsstelle ist unabhängig von der Aufnahme in einen Schulkindergarten oder in ein Sonderpädagogisches Bildungs- und Beratungszentrum. Sie können sich an die nächstgelegene Beratungsstelle wenden oder am Förderschwerpunkt (FS) orientieren.

## FRÜHFÖRDERWEGWEISER

Die hier aufgeführten Angebote sind ein Auszug aus dem Frühförderwegweiser für Heidelberg und den Rhein-Neckar-Kreis. Die Arbeitsgruppe interdisziplinäre Frühförderung (AiF) hat diesen Frühförderwegweiser erstellt, um den Beteiligten im Bereich der Frühförderung einen Überblick über vorhandene Angebote zu bieten und die Orientierung zu erleichtern.

Er informiert über Frühförderstellen, die diagnostischen und therapeutischen Einrichtungen und Förderangebote in Heidelberg und im Rhein-Neckar-Kreis. ergänzen.

**Internetversion auf:**

[www.Rhein-Neckar-Kreis.de](http://www.Rhein-Neckar-Kreis.de) >Service>Infomaterial

 Rhein-Neckar-Kreis

**Frühförder-  
wegweiser  
0-6 Jahre**



**Das Angebot  
der Beratungs-  
stellen ist  
kostenfrei!**

## FRÜHFÖRDSCHWERPUNKTE

### Geistige Entwicklung und Entwicklungsauffälligkeiten

#### **Beratungsstelle an der Graf von Galen-Schule**

Schwalbenweg 1b | 69123 Heidelberg  
Tel. 06221 58410153 | Fax: 06221 58410123  
Tel. 06221 58410120 (Sekretariat)  
E-Mail: [beratungsstelle@galen-schule.de](mailto:beratungsstelle@galen-schule.de)  
[www.galen-schule.de](http://www.galen-schule.de)

### Hören

#### **Frühförderung und Beratung Hören Pädagogische Audiologie am SBBZ Luise von Baden, Heidelberg/Neckargemünd**

Quinckestr. 69/72 | 69120 Heidelberg  
Tel. 06221 6447-0 | Fax: 06221 6447-14  
E-Mail: [Irmhild.Schulte-Moeckel@sbbz-luise.de](mailto:Irmhild.Schulte-Moeckel@sbbz-luise.de)  
[www.sbbz-luise.de](http://www.sbbz-luise.de)

### Körperliche und motorische Entwicklung

#### **Beratungsstelle an der Martinsschule-Schule**

Hirschberger Allee 2 | 68526 Ladenburg  
Tel. 06221 / 1586-313 | Fax: 06203 95839-5330  
[www.beratungsstelle-martinsschule.de](http://www.beratungsstelle-martinsschule.de)  
E-Mail: [beratungsstelle@martinsschule.info](mailto:beratungsstelle@martinsschule.info)

### Sehen

#### **Sonderpädagogische Beratungsstelle an der Schloss-Schule Ilvesheim - Staatliche Schule für Blinde und Sehbehinderte mit Internat**

Schloßstr. 23 | 68549 Ilvesheim  
Tel. 0621 4969-0 | Fax: 0621 4969149  
E-Mail: [poststelle@sbbzint-ilm.kv.bwl.de](mailto:poststelle@sbbzint-ilm.kv.bwl.de)  
[www.schloss-schule-ilvesheim.de](http://www.schloss-schule-ilvesheim.de)

#### **Sonderpädagogische Beratungsstelle an der Albrecht-Dürer-Schule SBBZ**

Baumstr. 24 | 68309 Mannheim  
Tel. 0621 7363124 o.72651  
E-Mail: [beratung@sehbehindertenschule-mannheim.de](mailto:beratung@sehbehindertenschule-mannheim.de)  
[www.sehbehindertenschule-mannheim.de](http://www.sehbehindertenschule-mannheim.de)